

**ESTUDIO ECOCARTOGRÁFICO DE LAS ISLAS DE FUERTEVENTURA Y
LOBOS
MINISTERIO MEDIO AMBIENTE - DIRECCIÓN GRAL. DE COSTAS**

x=	556247
y=	3103067
z=	-26,00

Muestra	1008_00
Provincia	LAS PALMAS

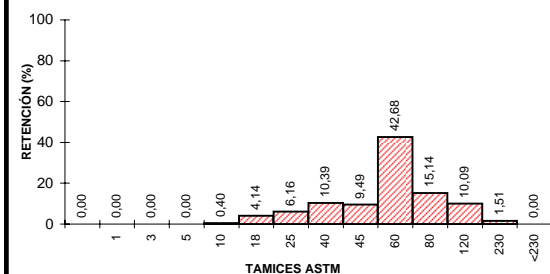
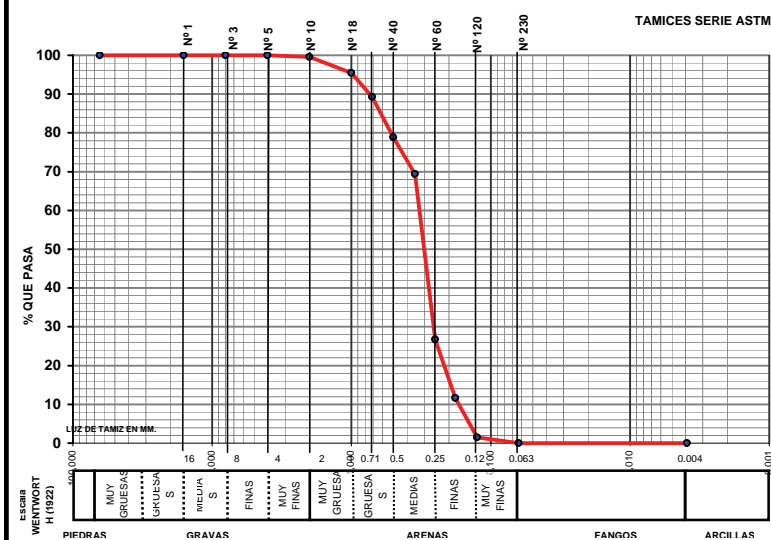
Mediana:	Arenas Medias
Moda:	Arenas Medias
Tm (mm):	0,364
D₅₀(mm):	0,30

D5(mm):	0,975
D16 (mm):	0,594
D25(mm):	0,432
D₅₀(mm):	0,30
D75(mm):	0,24
D84 (mm):	0,198
D95(mm):	1,42E-01

D5 (phi):	0.04
D16 (phi):	0.75
D25 (phi):	1.21
D50 (phi):	1.74
D75 (phi):	2.05
D84 (phi):	2.34
D95 (phi):	2.82

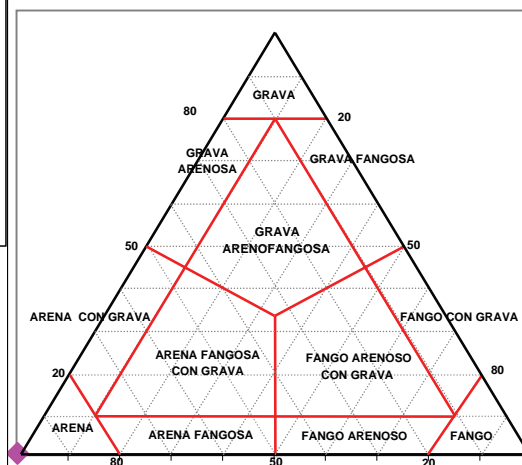
Tm (phi):	1,458
C _s (tn/m ³)	
% finos:	0,000
QD	0,421
IGSD	0,817
Kg	1,353
Ski	-0,231

CATEGORIA	%
GRAVAS (> 2 mm)	0,40
ARENA (2-0,063 mm)	99,60
LUTITAS (< 0,063 mm)	0,00



UTE MAXORATA

CLASIFICACION TEXTURAL - DIAGRAMA TRIANGULAR





LABORATORIO DE ANÁLISIS

INFORME DE ENSAYO

Nº de Registro **FU1008_00**

Ecología y arqueología marina del estudio
ecocartográfico de las islas de
Fuerteventura y Lobos.

DATOS DE LA MUESTRA

Tipo de muestra: Sedimentos.
Muestreo: HIDTMA ECOMAR, S.L.
Identificación: 1008 00

RESULTADOS

Parámetro	Resultado	Método
Cadmio total	<0.05 mg/kg	EPA 7131A
Cobre total	<0.05 mg/kg	EPA 7210
Plomo total	<0.05 mg/kg	EPA 7420
Níquel	<0.05 mg/kg	EPA 7520
Mercurio total	<3 mg/kg	EPA 7471A
Materia orgánica	0.4 %	Oxidación con dicromato
Potencial REDOX	188 mV	Electrometría
Hidrocarburos totales	<0.1 mg/l	Espectroscopía IR EPA 418
Coliformes totales	0 ufc/g	Filtración en membrana y cultivo a 44°, recuento de colinas. St. Meth. 9222 D y 9230 C
Coliformes fecales	0 ufc/g	
Streptococos fecales	0 ufc/g	Filtración en membrana y cultivo a 37°, recuento de colinas. St. Meth. 9222 D y 9230 C

Observaciones:


Fdo.: Gilberto Diosdado Doñate
Director Técnico

Antigua, a 16 de noviembre de 2005